

# PLAYERAS

## PLY 009



### PLAYERA POLO LUTRY

MATERIAL: 50% Algodón Peinado / 50% Poliéster

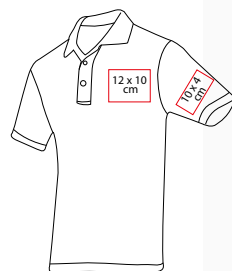
TALLA: CH/M/G/EG/2EG

ÁREA DE IMPRESIÓN: 12 x 10 cm

TÉCNICA DE IMPRESIÓN: Bordado / Serigrafía

TIPO: Polo

COLORES: A/B/G/R



G



A



B



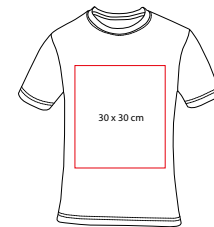
R



Playera tipo polo piqué para caballero y con tapa costura, peso 225 gr/m<sup>2</sup>.



R



**prakticasport**

**PLY 008**

PLAYERA  
CUELLO REDONDO **VITIM**

MATERIAL: 100% Algodón  
TALLA: CH/M/G/EG/2EG  
ÁREA DE IMPRESIÓN: 30 x 30 cm  
TÉCNICA DE IMPRESIÓN: Bordado / Serigrafía  
TIPO: Cuello Redondo  
COLORES: A/B/N/R



N



B



A

Playera unisex cuello redondo con manga corta y tapa costura, peso 165 gr/m².

TEXTILES / PLAYERAS



S



N



D

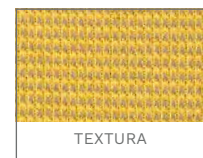


**prakticasport**

**PLY 004**

PLAYERA **CLASBENT**

MATERIAL: 52% Poliéster / 48% Bambú  
TALLA: CH/M/G/XL  
ÁREA DE IMPRESIÓN: 12 x 10 cm  
TÉCNICA DE IMPRESIÓN: Bordado / Serigrafía  
TIPO: Polo  
COLORES: D/N/S



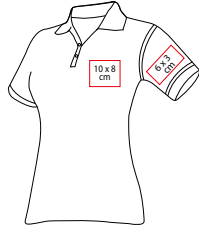
TEXTURA

<p>Alta Tecnología 4 en 1</p> <ul style="list-style-type: none"> <li>PERMEABLE</li> <li>PROTECCIÓN UV (UPF 25+)</li> <li>ANTIBACTERIAL</li> <li>ANTIESTÁTICA</li> </ul>	<ul style="list-style-type: none"> <li>Tela COOL COMFORT, repele la humedad manteniéndola fresca, seca, suave y cómoda.</li> <li>Perdurable lavada tras lavada.</li> </ul>	<p>Tecnología KEEP DRY: te mantiene fresco y cómodo.</p>
---	--	--

Diseño de puntos, con protección UV UPF 25.

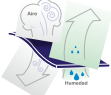


# PLY 005



## PLAYERA RAVEL

MATERIAL: 100% Poliéster Ecológico  
 TALLA: CH/M/G/XL  
 ÁREA DE IMPRESIÓN: 10 x 8 cm  
 TÉCNICA DE IMPRESIÓN: Bordado / Serigrafía  
 TIPO: Polo  
 COLORES: A/B/N/V

 <p>Tecnología KEEP DRY: te mantiene fresco y cómodo.</p>	<ul style="list-style-type: none"> <li>• Tela COOL COMFORT, repele la humedad manteniéndola fresca, seca, suave y cómoda.</li> <li>• Perdurable lavada tras lavada.</li> <li>• Fibra fabricada a partir de poliéster reciclado, ayudando a la conservación de los recursos naturales.</li> </ul>
--	--



A



N



V



B

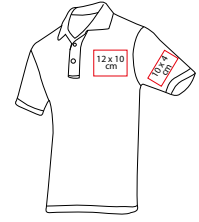


TEXTURA



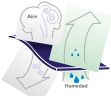
Playera para dama. Diseño de rombos pequeños.

# PLY 002



## PLAYERA YAGER

MATERIAL: 100% Poliéster Ecológico  
 TALLA: CH/M/G/XL  
 ÁREA DE IMPRESIÓN: 12 x 10 cm  
 TÉCNICA DE IMPRESIÓN: Bordado / Serigrafía  
 TIPO: Polo  
 COLORES: A/B/N/V

 <p>Tecnología KEEP DRY: te mantiene fresco y cómodo.</p>	<ul style="list-style-type: none"> <li>• Tela COOL COMFORT, repele la humedad manteniéndola fresca, seca, suave y cómoda.</li> <li>• Perdurable lavada tras lavada.</li> <li>• Fibra fabricada a partir de poliéster reciclado, ayudando a la conservación de los recursos naturales.</li> </ul>
---	--



V



N



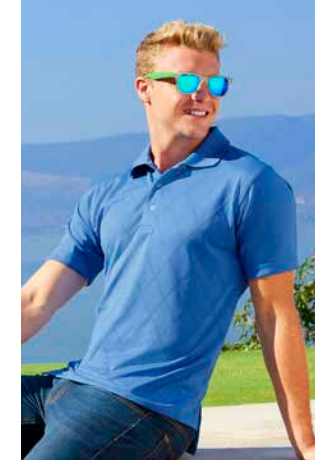
A



B



TEXTURA








Diseño de rombos.

# PLY 006



## PLAYERA FARELL

MATERIAL: 52% Poliéster / 48% Bambú  
 TALLA: CH/M/G/XL  
 ÁREA DE IMPRESIÓN: 10 x 8 cm  
 TÉCNICA DE IMPRESIÓN: Bordado / Serigrafía  
 TIPO: Polo  
 COLORES: D/N/S

<p>Alta Tecnología 4 en 1</p> <ul style="list-style-type: none"> <li> PERMEABLE</li> <li> PROTECCION UV (UPF-25+)</li> <li> ANTIBACTERIAL</li> <li> ANTIESTATICA</li> </ul>	<ul style="list-style-type: none"> <li>• Tela COOL COMFORT, repele la humedad manteniéndola fresca, seca, suave y cómoda.</li> <li>• Perdurable lavada tras lavada.</li> </ul>	 <p>Tecnología KEEP DRY: te mantiene fresco y cómodo.</p>
---	--	--



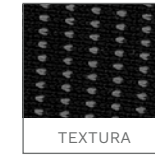
N



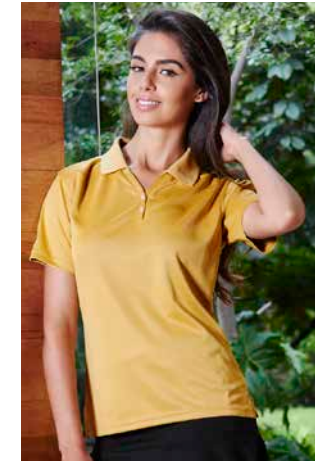
S



D



TEXTURA



Playera para dama. Diseño de puntos, con protección UV UPF 25.



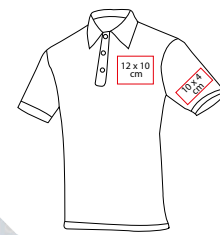
N



R



B



prakticasport



# PLY 001

## PLAYERA FOSTER

MATERIAL: 100% Poliéster Ecológico  
 TALLA: CH/M/G/XL  
 ÁREA DE IMPRESIÓN: 12 x 10 cm  
 TÉCNICA DE IMPRESIÓN: Bordado / Serigrafía  
 TIPO: Polo  
 COLORES: B/N/R



TEXTURA

Tecnología KEEP DRY:  
te mantiene fresco y cómodo.

- Tela COOL COMFORT, repele la humedad manteniéndola fresca, seca, suave y cómoda.
- Perdurable lavada tras lavada.
- Fibra fabricada a partir de poliéster reciclado, ayudando a la conservación de los recursos naturales.

Diseño a rayas verticales.



B



A

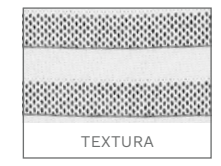


prakticasport

# PLY 003

## PLAYERA SORRELL

MATERIAL: 71% Poliéster / 29% Bambú  
 TALLA: CH/M/G/XL  
 ÁREA DE IMPRESIÓN: 12 x 10 cm  
 TÉCNICA DE IMPRESIÓN: Bordado / Serigrafía  
 TIPO: Polo  
 COLORES: A/B



TEXTURA

Alta Tecnología 4 en 1

- PERMEABLE
- PROTECCIÓN UV (UPF-25+)
- ANTIBACTERIAL
- ANTIESTÁTICA

- Tela COOL COMFORT, repele la humedad manteniéndola fresca, seca, suave y cómoda.
- Perdurable lavada tras lavada.

Tecnología KEEP DRY:  
te mantiene fresco y cómodo.

Diseño de rayas horizontales con protección UV UPF 25.



# CHM 014



## CHALECO GALATI

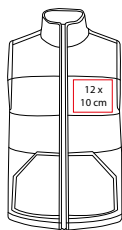
MATERIAL: Poliéster

TALLA: S/M/L/XL

ÁREA DE IMPRESIÓN: 12 x 10 cm

TÉCNICA DE IMPRESIÓN: Bordado / Serigrafía

COLORES: AM/N



AM



N



Chaleco repelente de agua. Exterior 100% popelina poliéster. Relleno 100% poliéster. Doble bolsa frontal y una bolsa interior.

# CHM 009



## CHALECO AVALON

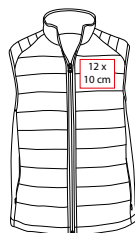
MATERIAL: Nylon / Poliéster

TALLA: S/M/L/XL

ÁREA DE IMPRESIÓN: 12 x 10 cm

TÉCNICA DE IMPRESIÓN: Bordado / Serigrafía

COLORES: A/N/R



R



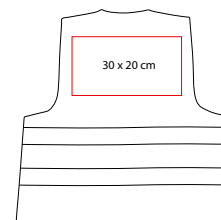
N



A



Chaleco ligero con bolsas laterales. Exterior 100% nylon. Interior y relleno 100% poliéster.



## SEC 001

CHALECO DE SEGURIDAD **SIKKER**

MATERIAL: Poliéster

TALLA: Unitalla

ÁREA DE IMPRESIÓN: 30 x 20 cm

TÉCNICA DE IMPRESIÓN: Serigrafía / Bordado

COLORES: Amarillo Fluorescente

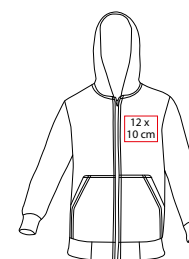


REVERSO

Chaleco de seguridad con doble cinta reflejante.



A



**prakticasport**

## CHM 012

SUDADERA **CUDMORE**

MATERIAL: Algodón / Poliéster

TALLA: M/L/XL

ÁREA DE IMPRESIÓN: 12 x 10 cm

TÉCNICA DE IMPRESIÓN: Bordado / Serigrafía

COLORES: A/G/N



N



G

Sudadera con capucha, cierre en medio y bolsas frontales. Composición: Algodón 70%, poliéster 30%.



# CHM 015



## CHAMARRA YEOSU

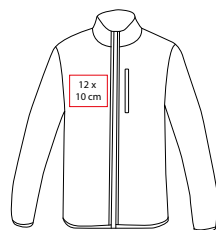
MATERIAL: Poliéster

TALLA: M/L

ÁREA DE IMPRESIÓN: 12 x 10 cm

TÉCNICA DE IMPRESIÓN: Serigrafía

COLORES: A/N/R



N



R



A



Chamarra plegable con funda en cierre. 100% Poliéster.

# CHM 011



## CHAMARRA ATHLONE

MATERIAL: Nylon / Spandex

TALLA: M/L/XL

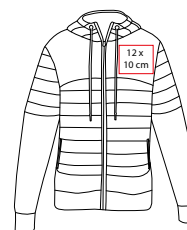
ÁREA DE IMPRESIÓN: 12 x 10 cm

TÉCNICA DE IMPRESIÓN: Bordado / Serigrafía

COLORES: Negro con Gris



Chamarra sport con capucha removible. Bolsas laterales con cierre y compartimento al frente con cierre. Jaretas en capucha y cintura. Línea reflejante en cierre principal. Composición 90% Nylon, 10% spandex.



**prakticasport.**

# CHM 016

CHAMARRA **DURNSTEIN**

MATERIAL: Poliéster

TALLA: S/M/L/XL

ÁREA DE IMPRESIÓN: 12 x 10 cm

TÉCNICA DE IMPRESIÓN: Bordado / Serigrafía

COLORES: Gris con Negro



Chamarras con gorro. Exterior 100% poliéster, forro polar cepillado 65% poliéster, 35% algodón. 2 Bolsas frontales y cierre frontal.



N



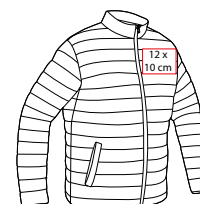
R



A



REVERSO



**prakticasport.**

# CHM 010

CHAMARRA **NORFOLK**

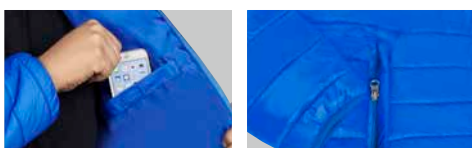
MATERIAL: Poliéster / Nylon

TALLA: S/M/L/XL

ÁREA DE IMPRESIÓN: 12 x 10 cm

TÉCNICA DE IMPRESIÓN: Bordado / Serigrafía

COLORES: A/N/R



Chamarras con bolsas laterales y bolsas al interior. Exterior 100% nylon. Interior y relleno 100% poliéster.



# CHM 013



## ROMPEVIENTOS TUBINGA

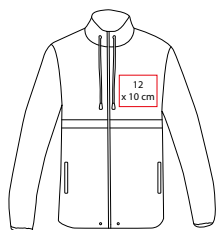
MATERIAL: Poliéster

TALLA: M/L

ÁREA DE IMPRESIÓN: 12 x 10 cm

TÉCNICA DE IMPRESIÓN: Serigrafía

COLORES: A/N



N



A



Chamarras rompe vientos con capucha, cierre en medio y bolsas frontales. Poliéster 100% y recubrimiento acrílico.

# CHM 008



## SUDADERA ALASKA

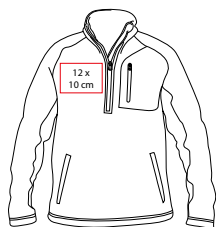
MATERIAL: Poliéster

TALLA: M/L

ÁREA DE IMPRESIÓN: 12 x 10 cm

TÉCNICA DE IMPRESIÓN: Bordado / Serigrafía

COLORES: A/N/R



N



A



R



Sudadera micro polar 100% poliéster con bolsas laterales y cierre frontal.